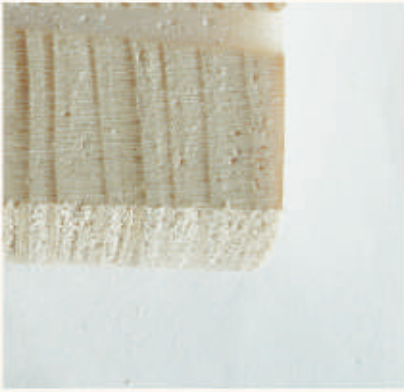
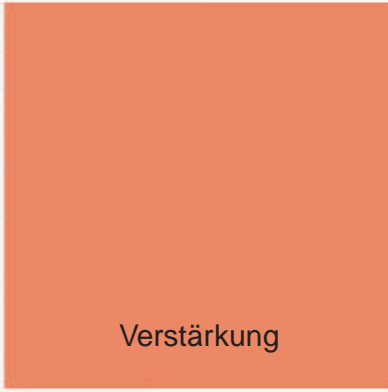


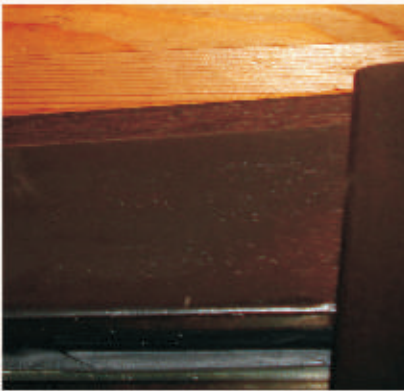
Holzschutz



Verstärkung



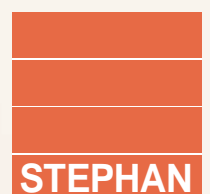
Rissanierung



Instandsetzung

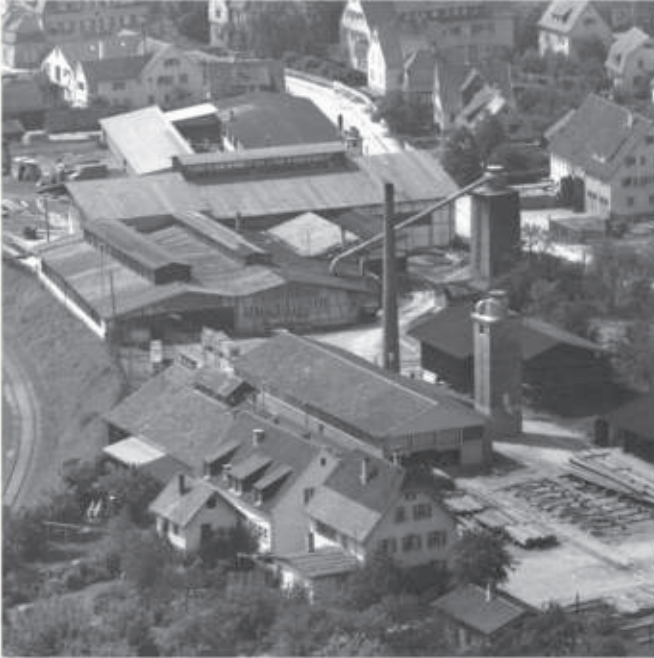
# BAUwerke erhalten Sanierung, Instandsetzung und Verstärkung

Made in Germany.



[www.stephan-holz.de](http://www.stephan-holz.de)

## Holz ist langlebig und schutzbedürftig!



Gut geschützt hält es nahezu ewig. Extreme klimatische Beanspruchungen, schlechter konstruktiver Holzschutz sowie nachlässige Verarbeitung setzen auch dem Holz stark zu. STEPHAN sorgt mit seiner Jahrzehnte langen Erfahrung im Bereich der Sanierung und Instandsetzung von Holzbauwerken, vor allem aus Brettschichtholz, für eindrucksvolle Ergebnisse im Rahmen der Bauwerksunterhaltung.

Holz ist, wie alle anderen Baumaterialien natürlich auch, während seiner Nutzungsdauer im Tragwerk schutzbedürftig. STEPHAN legt deshalb bei der Bauwerkserhaltung vor allem Wert auf eine wirtschaftliche Verfahrensweise. Das bedeutet, dass die Schäden nicht nur beseitigt werden, sondern auch deren Ursachen analysiert und bekämpft werden. So kann die Bausubstanz langfristig erhalten werden.

## Holz ist vielseitig!

Es gibt fast unbegrenzte Anwendungsmöglichkeiten für Holz. Genauso vielfältig sind die Ursachen für mögliche Mängel und Schäden. Für die Feststellung von Schäden verwendet STEPHAN modernste Analysemethoden. Über die Erfassung von Schadensursachen und die Festigkeitsprüfung im eigenen Labor werden in Zusammenarbeit mit Materialprüfungsanstalten zuverlässige Sanierungskonzepte erarbeitet.

Eigenes Personal und hochwertige Materialien gewährleisten eine Qualität, welche auch den strengsten spezifischen Prüf- und Ausführungsbestimmungen entspricht. So wird eine wirtschaftliche und dauerhafte Sanierung erreicht.

Spezielle Sanierungsmethoden sowie effektive Verfahren werden von STEPHAN optimal aufeinander abgestimmt und sichern damit den langfristigen Erfolg der gewählten Maßnahmen.





## Holz stark!

Die Verstärkung vorhandener Tragwerke, zum Beispiel durch zusätzlich aufgeklebte Lamellen, ist eine sehr wirtschaftliche Methode, um die Belastbarkeit von Brettschichtholzträgern zu erhöhen oder wieder herzustellen. Die Lamellen werden je nach Bedarf direkt unter bzw. seitlich an die bestehenden Träger angebracht. Störende Stützkonstruktionen können entfallen. So werden Holzbauteile schnell, einfach und günstig stabilisiert. STEPHAN ermittelt die aktuelle Belastung, berechnet die Statik, plant die erforderlichen Maßnahmen und garantiert mit eigenen Fachleuten die perfekte Ausführung.

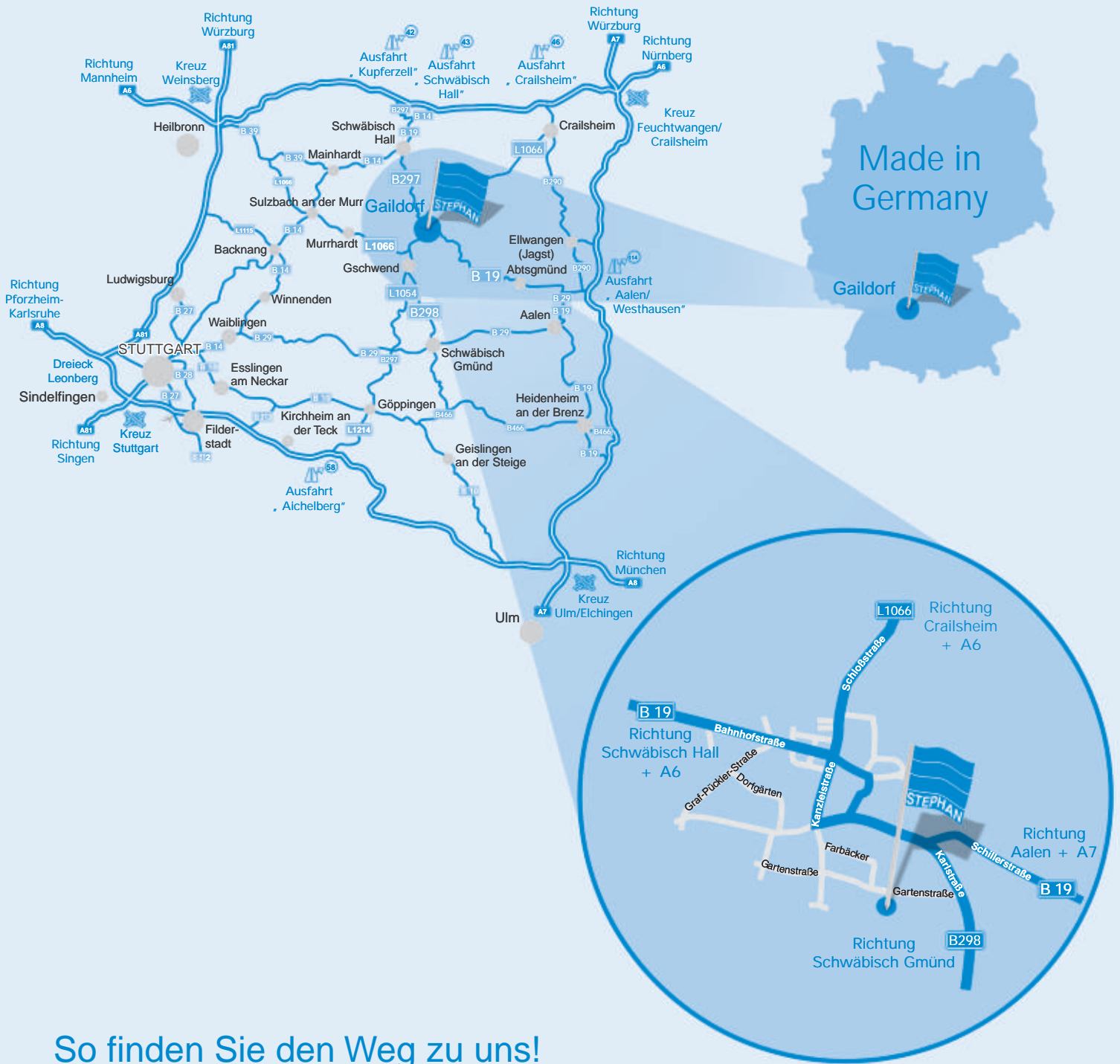
### Unsere Leistungen

Rissesanierung durch Injektion bei Brettschichtholz  
Erhöhung der Tragfähigkeit bei Nutzungsänderungen  
Änderung und Umbau von Holztragwerken allgemein  
Wiederherstellung der Tragfähigkeit nach Unfällen  
Behebung von Baumängeln

## Referenzliste

ALTUS Real Estate, 64390 Erzhausen,  
Bauhaus mit Hery-Gewerbepark in Gersthofen  
Architekturbüro Räuchle, 70190 Stuttgart,  
„Haus des Waldes“ in Stuttgart-Degerloch  
ARWOBAU, 10963 Berlin, Autohof Rosenhof in Barbing  
BK Giuliani Chemie, 67065 Ludwigshafen,  
Bereitstellungs- und Verladehalle für das Regallager  
Bosch Rexroth Mechatronics GmbH, 97424 Schweinfurt,  
WSW, Sanierung Unterzug  
Bosch Rexroth, 97816 Lohr am Main, Sanierung GB BRC  
Bürgermeisteramt Hartheim, 79258 Hartheim, Rheinhalle  
Gemeinde Denzlingen-Vörstetten-Reute, 79211 Denzlingen-Vörstetten-  
Reute, Bildungszentrum Denzlingen  
Gemeinde Gärtringen, 71116 Gärtringen, BSH-Träger Schwarzwaldhalle  
Gemeinde Heroldstatt, 72335 Heroldstatt, Berghalle Heroldstatt  
Gemeinde Leingarten, 74211 Leingarten, Binder im Hallenbad  
Gemeinde Remshalden, 73630 Remshalden, Stegwiesenhalle  
Gemeinde Ringsheim, 77975 Ringsheim, Kahlenberghalle  
Gemeinde Waldachtal, 72176 Waldachtal, Sporthalle Waldachtal  
Gemeinde Weidenthal, 67475 Weidenthal, BSH-Binder Turnhalle  
Hardthof Fruchtsaft, 71576 Burgstetten, Zweigelenkrahmen Lagerhalle  
Holzbau Ott, 90547 Stein, Sporthalle Bereitschaftspolizei Nürnberg  
Ingenieurbüro Heidel und Bour, 69181 Leimen, BK Giuliani, Ladenburg  
Ingenieurbüro Walch + Och, 97076 Würzburg, Kupsch  
Lebensmittelmarkt Rottendorf  
Kreissparkasse Waiblingen, 71332 Waiblingen, Kreissparkasse  
Landeshauptstadt Hannover, 30449 Hannover, Sporthalle SZ Ahlem  
Landkreis Fürth, 90513 Zirndorf, Gymnasium Oberasbach  
Landratsamt Freudenstadt, 72250 Freudenstadt,  
Wilhelm-Hofmann-Schule Dornstetten  
Landratsamt Göppingen, 73035 Göppingen, Kita Klinik am Eichert  
Landratsamt Neu-Ulm, 89231 Neu-Ulm, Sporthalle Vöhringen-Illerszell  
Markt Eckental, 90542 Eckental, BSH-Binder der Turnhalle in der  
Grundschule Eckental-Eckenheid  
Markt Rimpar, 97222 Rimpar, Dreifachsporthalle  
METRO, 40235 Düsseldorf, Metro Cash+Carry in Marienfelde, Berlin  
Stadt Bad Neustadt a. d. Saale, 97616 Bad Neustadt,  
Sanierung BSH Triamare  
Stadt Freiburg, 79098 Freiburg, Mineral-Thermalbad, 1. BA, 2. BA  
Thermalbad Freiburg, Faulerbad, Sanierung Hallenbad Haslach  
Stadt Fürth, 90744 Fürth, Kleinturnhalle Frauenstraße  
Stadt Gronau, 48599 Gronau, Sporthalle II in Gronau  
Stadt Hohenstein, 72531 Hohenstein,  
Gemeindehalle Hohenstein-Eglingen  
Stadt Kürnach, 97273 Kürnach, Höllberghalle  
Stadt Meuselwitz, 04610 Meuselwitz, Schnaudertalhalle  
Stadt Rheinhausen, 79365 Rheinhausen-Oberhausen,  
BSH-Binder Rheinmatthalle  
Stadt Senden, 89250 Senden, Turnhalle Aufheim  
Stadt Unterschleissheim, 85716 Unterschleissheim,  
Kindergarten „An der Burg“  
Stadt Weinstadt, 71384 Weinstadt,  
Große Sporthalle im Bildungszentrum Weinstadt  
Sportstätte Oberstdorf, 87561 Oberstdorf, Eissportzentrum  
WGV, 70178 Stuttgart, Brücke Unterensingen





## So finden Sie den Weg zu uns!

Impressum:  
Technischer Stand: 12/2008

Die Vervielfältigung dieses Werkes, auch auszugsweise, ist nur mit ausdrücklicher schriftlicher Genehmigung der PAUL STEPHAN GmbH + Co. KG gestattet. © 2008 by PAUL STEPHAN GmbH + Co. KG

FLEXcross®, FLEXplan®, FLEXtee® und FLEXrib®, sind eingetragene Warenzeichen der PAUL STEPHAN GmbH + Co. KG  
Bilder: Bernd Mehlau (Winnenden) und Werbeatelier Geffken (Weissach im Tal)  
Gestaltung: Werbeatelier Geffken, [www.geffken.net](http://www.geffken.net)

**PAUL STEPHAN GmbH + Co. KG**  
Gartenstraße 40 • 74405 Gaildorf • Deutschland  
Telefon +49 (0) 79 71 / 2 58 - 0 • Fax 2 58 - 90 00  
[www.stephan-holz.de](http://www.stephan-holz.de) • [info@stephan-holz.de](mailto:info@stephan-holz.de)

- BS-Holz Hersteller
- FLEXsysteme
- Projektbau
- Ingenieurbüro
- Dienstleistungen

Made in Germany.